



## FR Les pièces du fauteuil

Veillez vérifier si vous avez toutes les pièces suivantes dans le colis.  
Veillez téléphoner à votre distributeur local s'il y a des pièces manquantes.

## EN Chair parts and accessories

Please check and ensure that the following items are in the package. Please call the local distributor for help if anything is missing.

## IT Le parti della sedia

Si prega di verificare e assicurarsi che i seguenti elementi siano nella scatola. Si prega di chiamare il distributore locale per aiuto se manca qualcosa.

## DE Teile des Stuhles und Zubehör

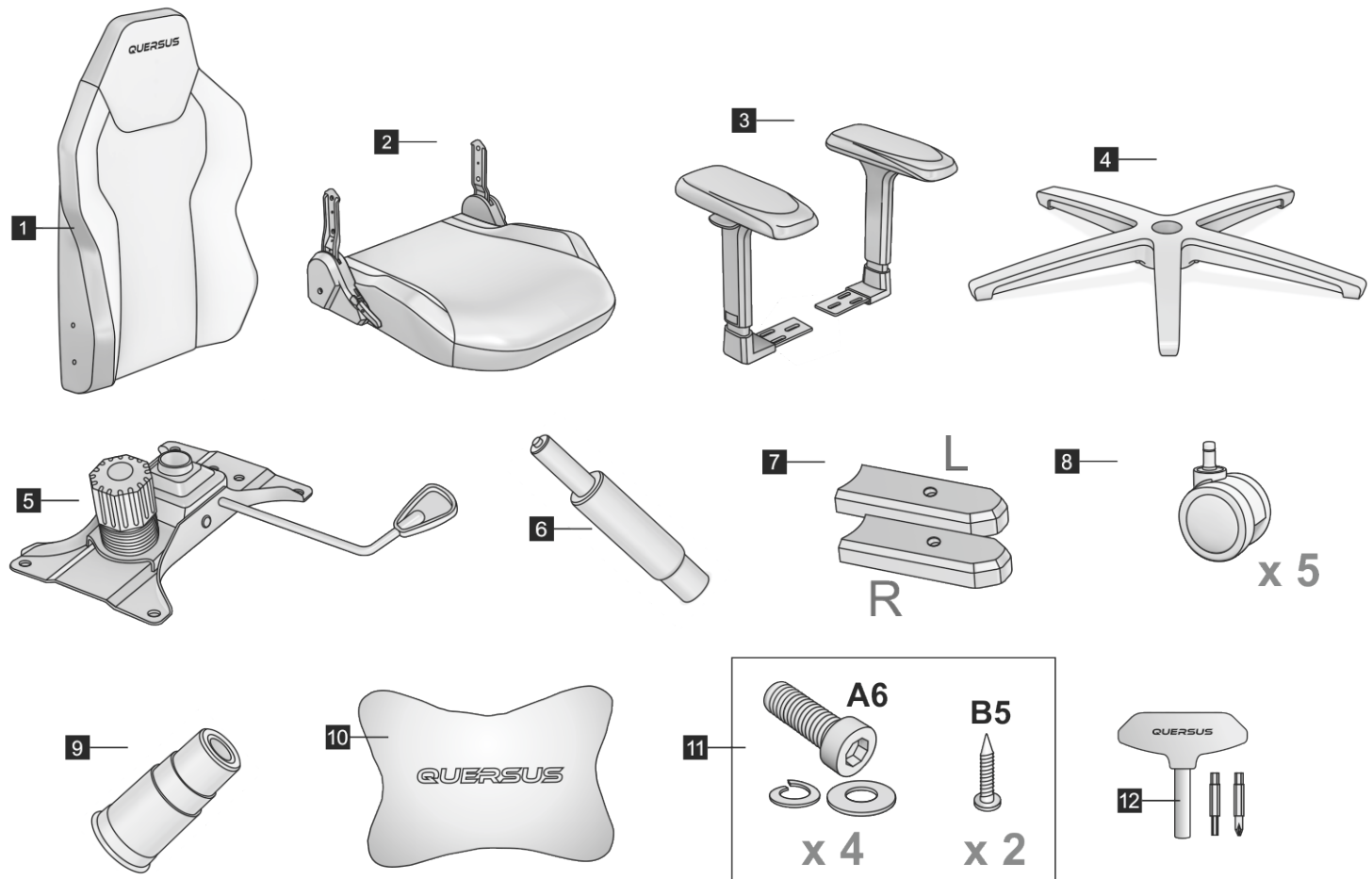
Bitte prüfen Sie, ob sich alle u. g. Teile des Stuhles in der Packung befinden. Falls etwas fehlt wenden Sie sich bitte an lokalen Vertreter.

## ES Las piezas de la silla

Confirme que las piezas siguientes se hallan en el paquete. Le rogamos llamar por teléfono a su distribuidor si faltan piezas.

## PL Części fotela i akcesoria

Proszę sprawdzić i upewnić się czy wszystkie elementy znajdują się w opakowaniu. W przypadku braku wyszczególnionych elementów proszę skontaktować się z lokalnym dystrybutorem.



**1** Le dossier / Rückenlehne / Backrest / Respaldo / Lo schienale / Oparcie siedziska

**2** L'assise / Sitz / Seat / Asiento / il sedile / Siedzisko

**3** Accoudoirs / Armlehnen / Armrests / Apoyabrazos / I braccioli / Podłokietniki

**4** Le pied / Fußkreuz / Base / Base en estrella / La base / Krzyżak

**5** Mécanisme de régulation / Mechanismus / Control unit / Mecanismo de regulación / Meccanismo di regolazione / Mechanizm regulacji fotela

**6** Vérin de gaz / Gasdruckfeder / hydraulic piston / Regulador de altura hidráulico / Pistone gas / Podnośnik hydrauliczny

**7** Cache en plastique pour le côté gauche et droite / Linke und rechte Abdeckung / Plastic cover left and right hand side / Tapa de plástico para el lado izquierdo y derecho / Copertura regolazione schienale (sinistra e destra) / Osłona regulacji położenia oparcia (lewa i prawa)

**8** Roulettes / Rolle / Casters / Ruedas / Ruote / Kółka

**9** Machon de protection pour vérin / Kunststoffhülse für Gasdruckfeder / Plastic sleeve for hydraulic piston / Funda protectora para pistón de silla / Copertura in plastica del pistone a gas / Osłona plastikowa podnośnika

**10** Coussin d'appui-tête / Kopfkissen / Headrest cushion / Cojín de reposacabezas / Cuscino poggiatesta / Poduszka zagłówkowa

**11** Vis et rondelles / Schrauben und Unterlegscheiben / Screws & washers / Los tornillos y arandelas / Viti e rondelle / Śruby i podkładki

**12** Tournevis avec embouts remplaçables / Schraubendreher mit austauschbaren Bits / Screwdriver with replaceable bits / Destornillador con puntas reemplazables / Cacciavite con punte sostituibili / Wkrętak z wymiennymi końcówkami

- 1** Fixez les accoudoirs à la partie inférieure de la chaise avec des vis A6 et des rondelles. Les vis sont en place à l'endroit prévu (elles doivent être dévissées et utilisées pour monter les accoudoirs). Veillez à ce que les accoudoirs soient fixés dans le bon sens.

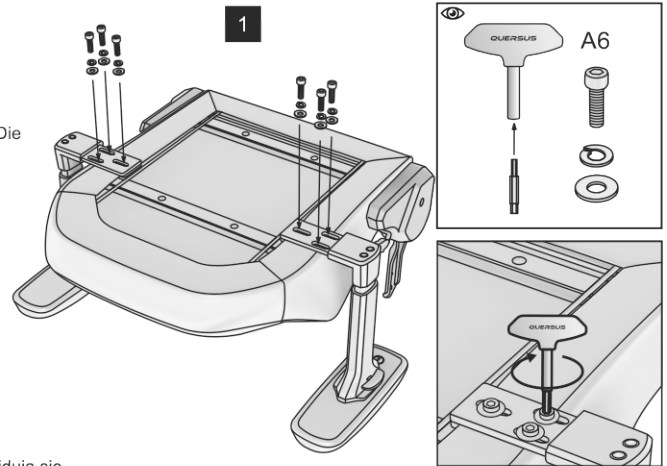
Befestigen Sie die Armlehnen mit Schrauben A6 und Unterlegscheiben an der Unterseite des Sitzes. Die Schrauben befinden sich an der vorgesehenen Stelle (diese Schrauben müssen vor der Montage der Armlehnen entfernt werden). Achten Sie darauf, dass die Armlehnen in der richtigen Richtung befestigt sind.

Fix the armrests to the underside of the seat with A6 screws and washers. The screws are in place in their intended location (they must be unscrewed and used to fit the armrests). Make sure the armrests are fixed in the right direction.

Fije los reposabrazos a la parte inferior del asiento con los tornillos A6 y arandelas. Los tornillos están colocados en el lugar previsto (se debe desatornillarse y utilizarse para colocar los reposabrazos). Asegúrese de que los reposabrazos están fijados en la dirección correcta.

Fissare i braccioli alla parte inferiore della sedia con viti A6 e rondelle. Le viti sono al loro posto nella posizione prevista (devono essere svitate e utilizzate per montare i braccioli). Assicurarsi che i braccioli siano fissati nel verso giusto.

Przymocować podłokietniki do spodu siedziska fotela przy pomocy śrub A6 z podkładkami. Śruby znajdują się w miejscu docelowym (przed montażem podłokietników należy je wykręcić). Proszę zwrócić uwagę na prawidłowy kierunek mocowania podłokietników.



- 2** Dévissez les vis de chaque côté du dossier et ensuite montez le dossier sur l'assise en utilisant les mêmes vis. (Les vis sont déjà fixées de chaque côté du dossier à l'usine).

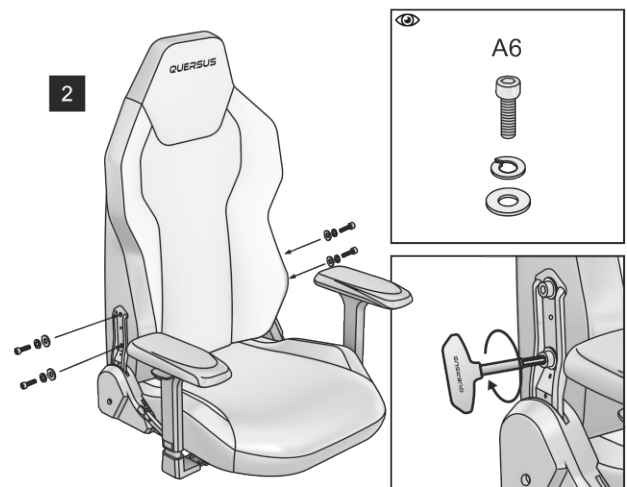
Befestigen Sie die Rückenlehne am Sitzteil mit Hilfe der Schrauben, die sich auf beiden Seiten der Rückenlehne befinden. (Die Schrauben wurden bereits vor der Lieferung zur Seite der Rückenlehne befestigt). Die Schrauben abschrauben und zur Befestigung wieder nutzen.

Remove the screws on the side of the backrest and use to attach the backrest to the seat. (Screws come already fixed to the sides of the backrest before delivery).

Quite los tornillos de cada lado del respaldo utilizando la llave Allen y los utilice para montar el respaldo con el asiento. (Los tornillos ya estarán fijados a cada lado del respaldo en la fábrica).

Svitare le viti dai lati dello schienale della sedia e utilizzarle per avvitare lo schienale al sedile. (Le viti sono state fissate ai lati dello schienale prima della consegna).

Odkręcić śruby z boków oparcia fotela i za ich pomocą przykręcić oparcie do siedziska. (Śruby zostały przymocowane do boków oparcia przed dostarczeniem).



- 3** Attachez les caches en plastique de chaque côté du dossier (D - côté droit, L - côté gauche).

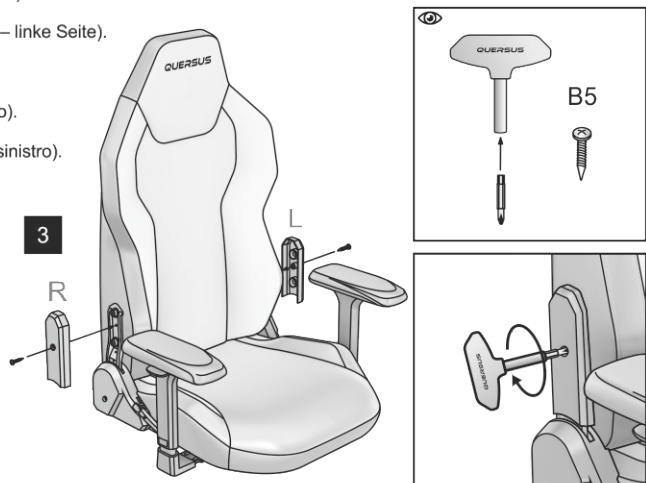
Befestigen Sie die Abdeckungen zur beiden Seiten der Rückenlehne (R - rechte Seite, L - linke Seite).

Fix the plastic covers onto the sides of the backrest (R - right side, L - left side).

Montar las tapas de plástico a cada lado del respaldo (R - lado derecho, L - lado izquierdo).

Avvitare le coperture in plastica ai lati dello schienale della sedia (R - lato destro, L - lato sinistro).

Przykręcić plastikowe osłony do boków oparcia fotela (R - prawa strona, L - lewa strona).



- 4** Montez le mécanisme de regulation au dessous de l'assise avec les vis A6. Veuillez noter la direction du mécanisme.

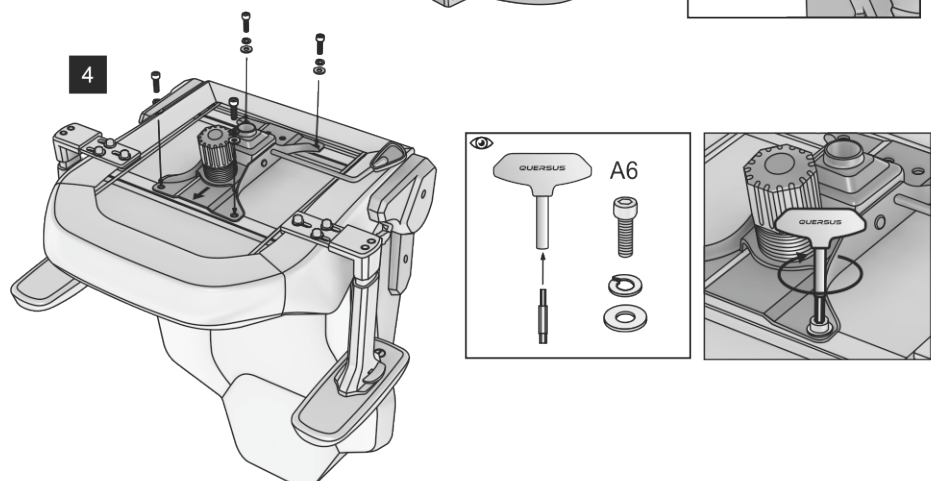
Befestigen Sie mit Hilfe der Schrauben A6 die Mechanik am Sitzteil. Bitte beachten Sie die Richtung des Mechanismus.

Fix the control unit to the base of the seat using A6 screws. Please note the direction of the control unit.

Montar el mecanismo de regulación a la base del asiento con los tornillos A6. Le rogamos notar la dirección del mecanismo de regulación.

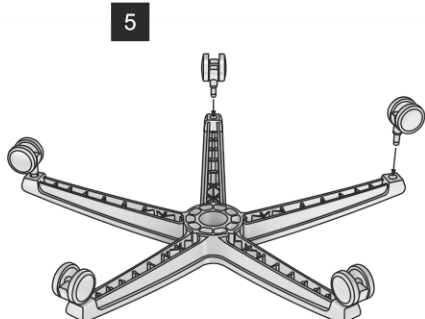
Montare il meccanismo di regolazione sul lato inferiore del sedile utilizzando le viti A6. Vi preghiamo di notare la direzione del meccanismo di regolazione.

Przymocować mechanizm podnoszenia i opuszczania fotela do spodu siedziska przy pomocy śrub A6. Proszę zwrócić uwagę na prawidłowy kierunek mocowania mechanizmu.



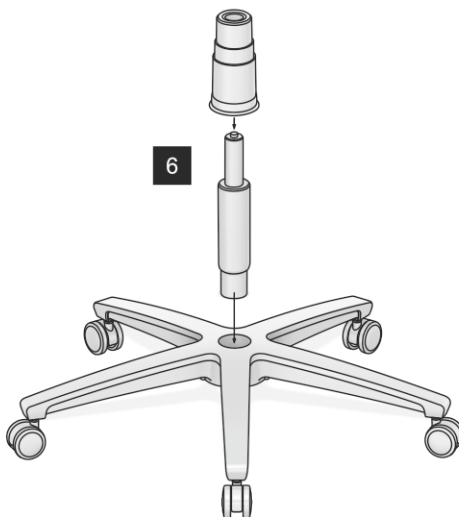
**5** Attachez les roulettes.

Stecken Sie die Rollen in das Fußkreuz.  
Attach the wheels.  
Montar las ruedas.  
Attaccare le ruote.  
Wcisnąć kółka do krzyżaka.



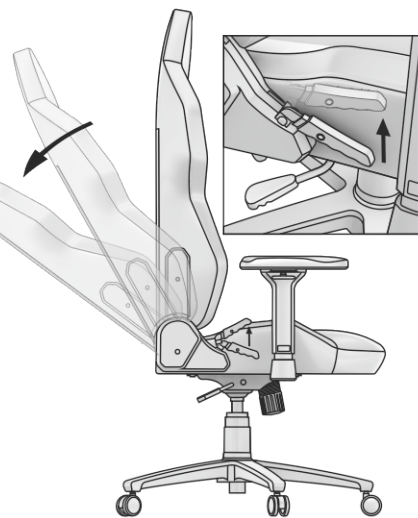
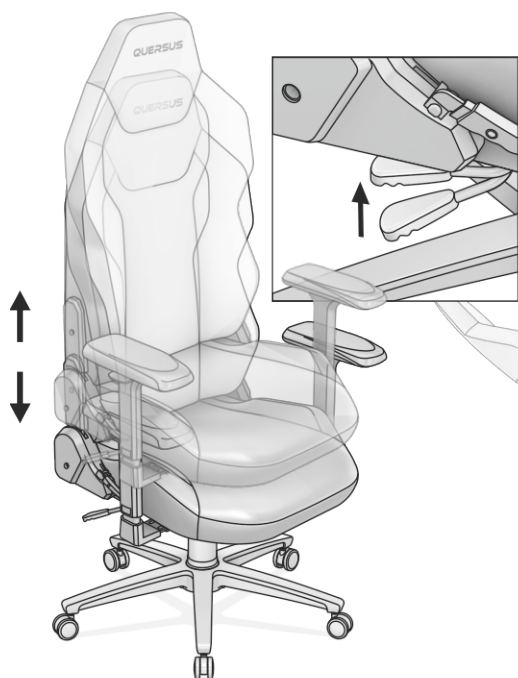
**6** Montage du vérin a gaz avec couvercle.

Stecken Sie die Gasdruckfeder mit Kunststoffhülse in das Fußkreuz.  
Installing the hydraulic unit with plastic cover.  
Montar el regulador de altura hidráulico con cubierta.  
Montare il pistone a gas con copertura.  
Włożyć do krzyżaka podnośnik hydrauliczny wraz z osłoną



**7** Insérez la partie supérieure du piston dans le trou du mécanisme.

Stecken Sie den zusammengesetzten Sockel mit dem oberen Teil der Gasdruckfeder in die Öffnung des Mechanismus.  
Insert the top part of the piston into the mechanism.  
Introduzca la parte superior del pistón en el agujero del mecanismo.  
Inserire la parte superiore del pistone nel foro del meccanismo.  
Wsunąć złożoną podstawę do otworu mechanizmu górną częścią podnośnika.



**FR** Réglage de la hauteur de l'assise

**DE** Einstellung der Sitzhöhe

**EN** Seat height adjustment

**ES** Regulación de la altura del asiento

**IT** Regolazione dell'altezza del sedile

**PL** Regulacja wysokości fotela

**FR** Ajustement de l'angle d'inclinaison du dossier

**DE** Einstellung des Winkels zwischen Sitzfläche und Rückenlehne

**EN** Backrest angle adjustment

**ES** Regulación del ángulo del respaldo

**IT** Regolazione dell'inclinazione dello schienale

**PL** Regulacja kąta nachylenia oparcia

**FR** Fonction de balancement

**DE** Schaukelfunktion

**EN** Rocking function

**ES** Función de oscilación

**IT** Funzione di oscillazione della sedia

**PL** Funkcja bujania fotela.

**FR** Accoudoirs ajustables en trois directions (3D)

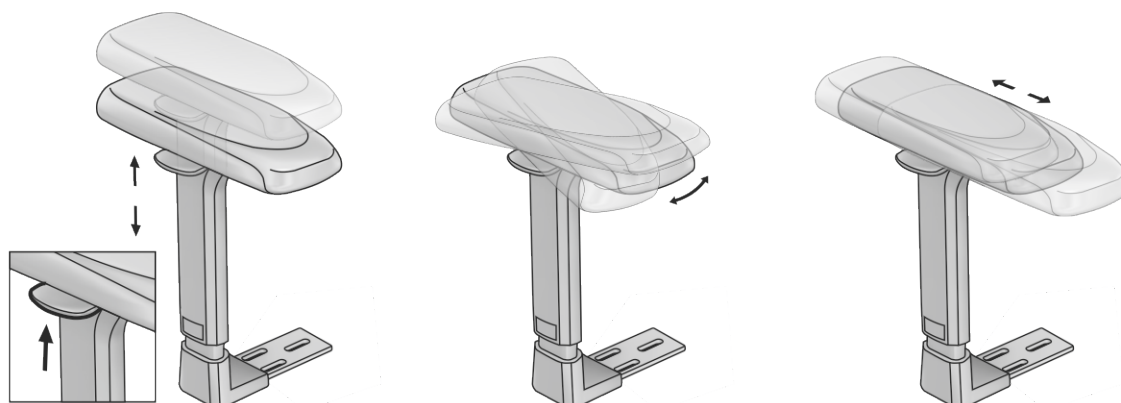
**DE** 3D Armlehnen, in drei Richtungen einstellbar

**EN** Armrests adjustable in three directions (3D)

**ES** Apoyabrazos ajustables en tres direcciones (3D)

**IT** Braccioli regolabili in tre direzioni (3D)

**PL** Podłokietniki z możliwością regulacji w trzech kierunkach (3D)



**FR** LES ACTIONS SUIVANTES SONT STRICTEMENT INTERDITES:

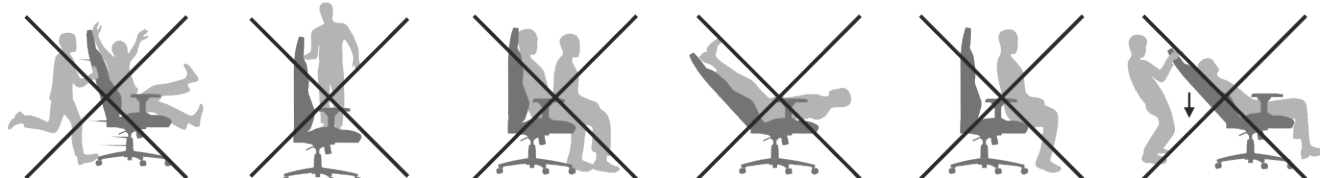
**ES** LAS ACCIONES SIGUIENTES QUEDAN ESTRUCTAMENTE PROHIBIDOS:

**DE** FOLGENDE AKTIONEN SIND STRENG VERBOTEN:

**IT** LE SEGUENTI AZIONI SONO RIGOROSAMENTE PROIBITE:

**EN** THE FOLLOWING IS STRICTLY PROHIBITED:

**PL** ZABRANIA SIĘ UŻYWANIA FOTELA W SPOSÓB PRZEDSTAWIONY PONIŻEJ:



**FR**

- › Veuillez utiliser le siège selon l'usage prévu pour le produit.
- › Veuillez tenir loin de la lumière directe du soleil.
- › Il est interdit de nettoyer le siège en utilisant des produits abrasifs.
- › Veuillez nettoyer votre siège avec un produit déduit au nettoyage de surface du siège.

**ES**

- › Use la silla de acuerdo con su objetivo.
- › Mantener fuera de la luz directa del sol.
- › No usar productos abrasivos para limpiar la silla.
- › Usar sólo productos dedicados a la limpieza de cuero o textil para limpiar la silla.

**EN**

- › Please use the chair in accordance with its intended purpose.
- › Please keep out of direct sunlight.
- › Please lift the lever gently to raise or lower the height of the chair. Do not pull it roughly.
- › Please do not use abrasive cleaners on the chair.
- › We recommend you use a proprietary cleaner to clean the chair.

**DE**

- › Bitte benutzen Sie den Stuhl bestimmungsgemäß.
- › Setzen Sie das Produkt nicht direkter Sonneneinstrahlung aus.
- › Bitte verwenden Sie zur Reinigung keine aggressiven Reinigungsmittel.
- › Zur Pflege und Reinigung empfehlen wir die handelsüblichen Reinigungsmittel.

**IT**

- › Si prega di utilizzare la sedia in base all'uso previsto del prodotto.
- › Si prega di tenere lontano dalla luce solare diretta.
- › Si prega di sollevare delicatamente la leva per alzare o abbassare l'altezza della sedia. Non tirarla bruscamente.
- › È vietato pulire il sedile con prodotti abrasivi. Si prega di pulire il sedile con un prodotto detratto dalla pulizia della superficie del sedile.

**PL**

- › Proszę używać krzesło zgodnie z jego przeznaczeniem.
- › Nie wystawiać na bezpośrednie działanie promieni słonecznych.
- › Proszę nie używać agresywnych środków czystości.
- › Do czyszczenia fotela zalecamy używać dostępne na rynku produkty przeznaczone do danego typu obicia.

HEAD OFFICE

**QUERSUS** Sp. z o.o., Podrzeczce 182, 33-386 Podegrodzie, POLAND

France

e-mail: [quersus@quersus.fr](mailto:quersus@quersus.fr)  
[www.quersus.com/fr](http://www.quersus.com/fr)

Deutschland

e-mail: [quersus@quersus.de](mailto:quersus@quersus.de)  
[www.quersus.com/de](http://www.quersus.com/de)

Great Britain

e-mail: [quersus@quersus.uk](mailto:quersus@quersus.uk)  
[www.quersus.com/uk](http://www.quersus.com/uk)

Italia

e-mail: [quersus@quersus.com](mailto:quersus@quersus.com)  
[www.quersus.com/it](http://www.quersus.com/it)

Europe

e-mail: [quersus@quersus.com](mailto:quersus@quersus.com)  
[www.quersus.com](http://www.quersus.com)

Polska

e-mail: [quersus@quersus.pl](mailto:quersus@quersus.pl)  
[www.quersus.com/pl](http://www.quersus.com/pl)